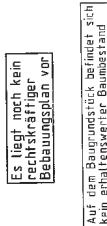
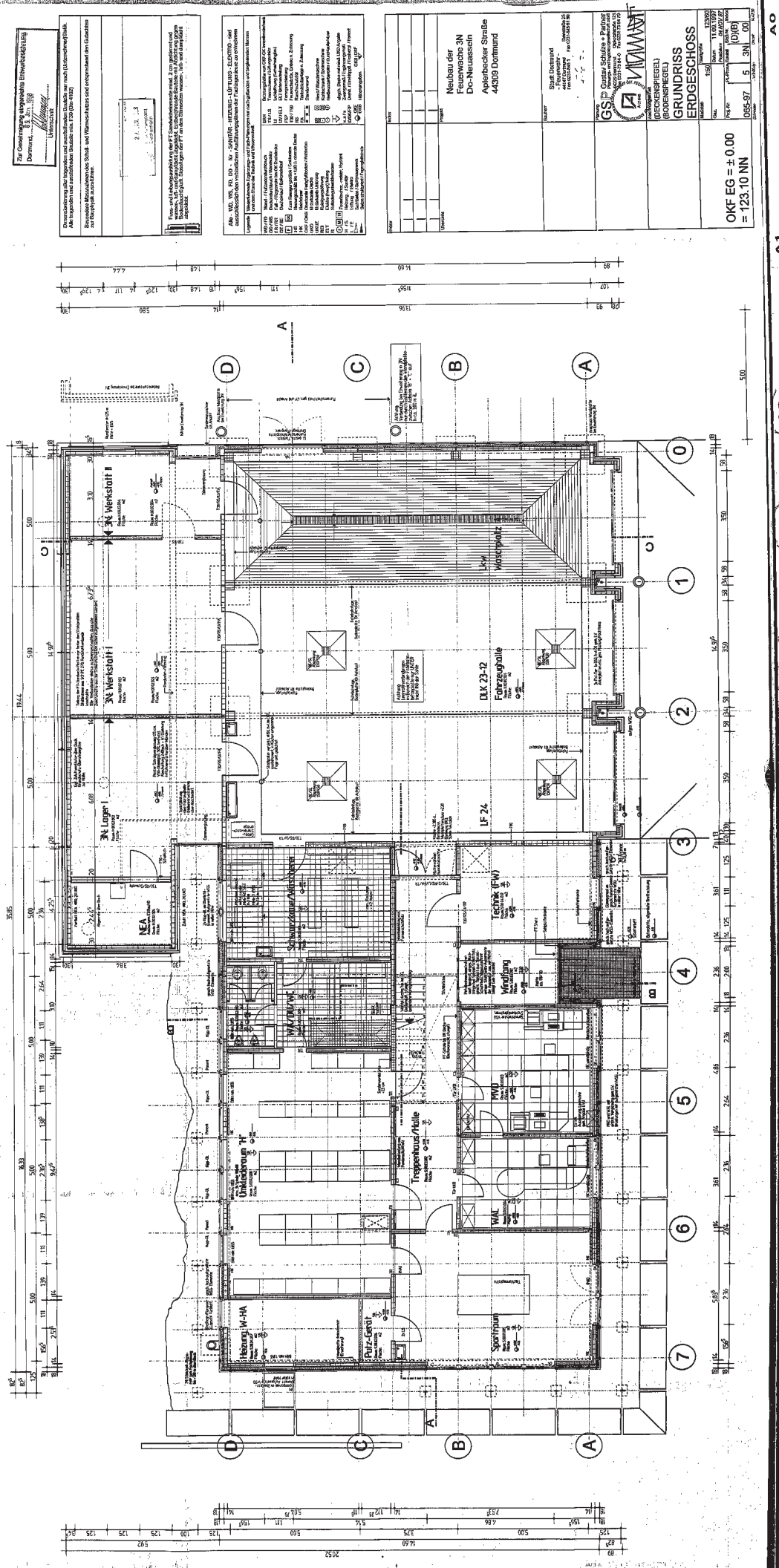


Maßstab: 1:500
Gemarkung: Brackel
Flur: 9
Rahmenk.: 3 009 9+0

[illegible]



1:500

1:500

1:500

1:500

1:500

1:500

1:500

1:500

1:500

1:500

1:500

1:500

1:500

1:500

1:500

1:500

1:500

1:500

1:500

1:500

1:500

1:500

1:500

1:500

1:500

1:500

1:500

1:500

1:500

1:500

1:500

1:500

1:500

1:500

1:500

1:500

1:500

1:500

1:500

1:500

1:500

1:500

1:500

1:500

1:500

1:500

1:500

1:500

1:500

1:500

1:500

1:500

1:500

1:500

1:500

1:500

1:500

1:500

1:500

1:500

1:500

1:500

1:500

1:500

1:500

1:500

1:500

1:500

1:500

1:500

1:500

1:500

1:500

1:500

1:500

1:500

1:500

1:500

1:500

1:500

1:500

1:500

1:500

1:500

1:500

1:500

1:500

1:500

1:500

1:500

1:500

1:500

1:500

1:500

1:500

1:500

1:500

1:500

1:500

1:500

1:500

1:500

1:500

1:500

1:500

1:500

1:500

1:500

1:500

1:500

1:500

1:500

1:500

1:500

1:500

1:500

1:500

1:500

1:500

1:500

1:500

1:500

1:500

1:500

1:500

1:500

1:500

1:500

1:500

1:500

1:500

1:500

1:500

1:500

1:500

1:500

1:500

1:500

1:500

1:500

1:500

1:500

1:500

1:500

1:500

1:500

1:500

1:500

1:500

1:500

1:500

1:500

1:500

1:500

1:500

1:500

1:500

1:500

1:500

1:500

1:500

1:500

1:500

1:500

1:500

1:500

1:500

1:500

1:500

1:500

1:500

1:500

1:500

1:500

1:500

1:500

1:500

1:500

1:500

1:500

1:500

1:500

1:500

1:500

1:500

1:500

1:500

1:500

1:500

1:500

1:500

1:500

1:500

1:500

1:500

1:500

1:500

1:500

1:500

1:500

1:500

1:500

1:500

1:500

1:500

1:500

1:500

1:500

1:500

1:500

1:500

1:500

1:500

1:500

1:500

1:500

1:500

1:500

1:500

1:500

1:500

1:500

1:500

1:500

1:500

1:500

1:500

1:500

1:500

1:500

1:500

1:500

1:500

1:500

1:500

1:500

1:500

1:500

1:500

1:500

1:500

1:500

1:500

1:500

1:500

1:500

1:500

1:500

1:500

1:500

1:500

1:500

1:500

1:500

1:500

1:500

1:500

1:500

1:500

1:500

1:500

1:500

1:500

1:500

1:500

1:500

1:500

1:500

1:500

1:500

1:500

1:500

1:500

1:500

1:500

1:500

1:500

1:500

1:500

1:500

1:500

1:500

1:500

1:500

1:500

1:500

1:500

1:500

1:500

1:500

1:500

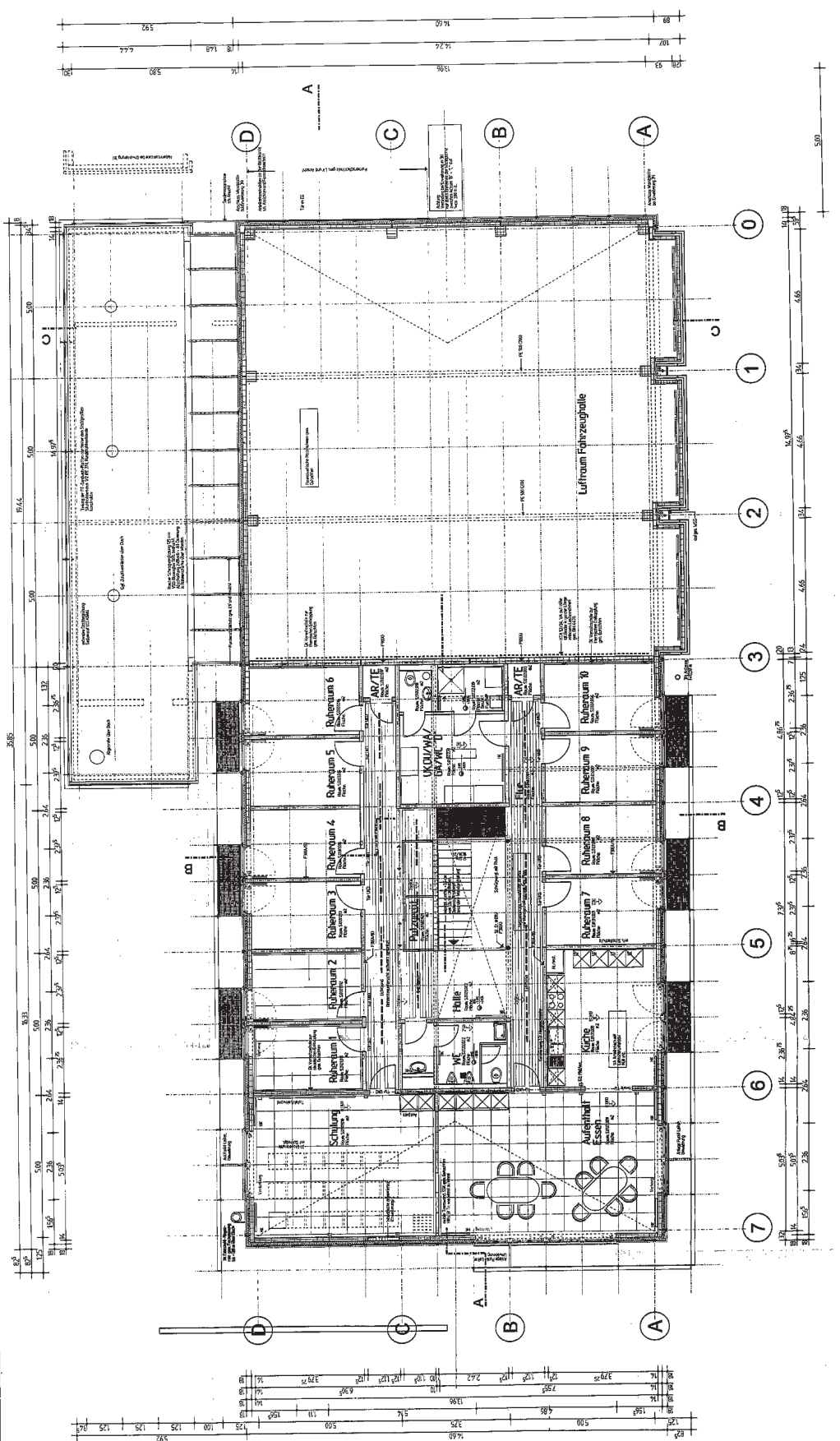
1:500

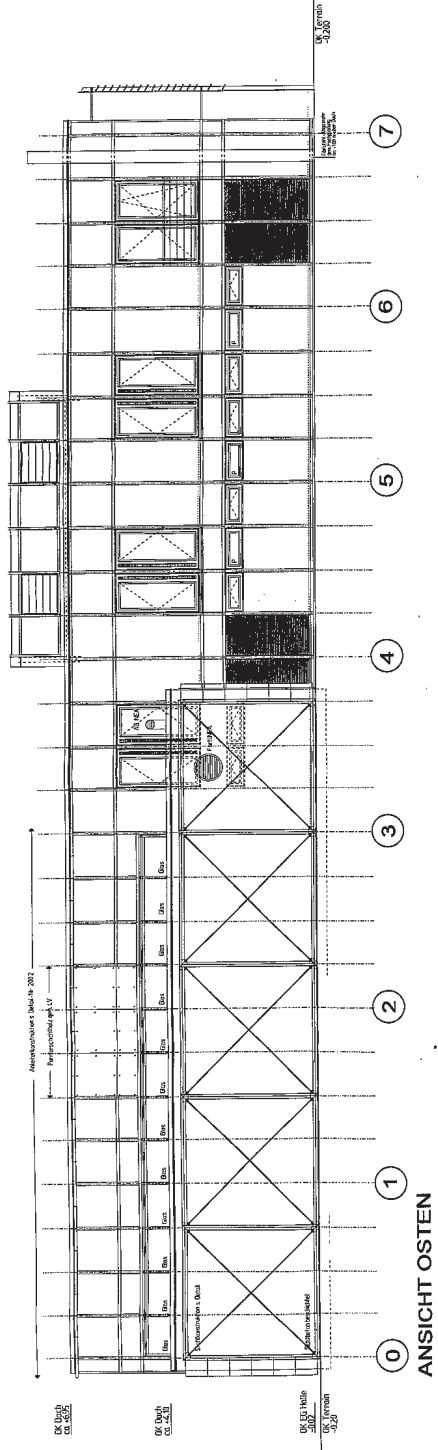
1:500

1:500

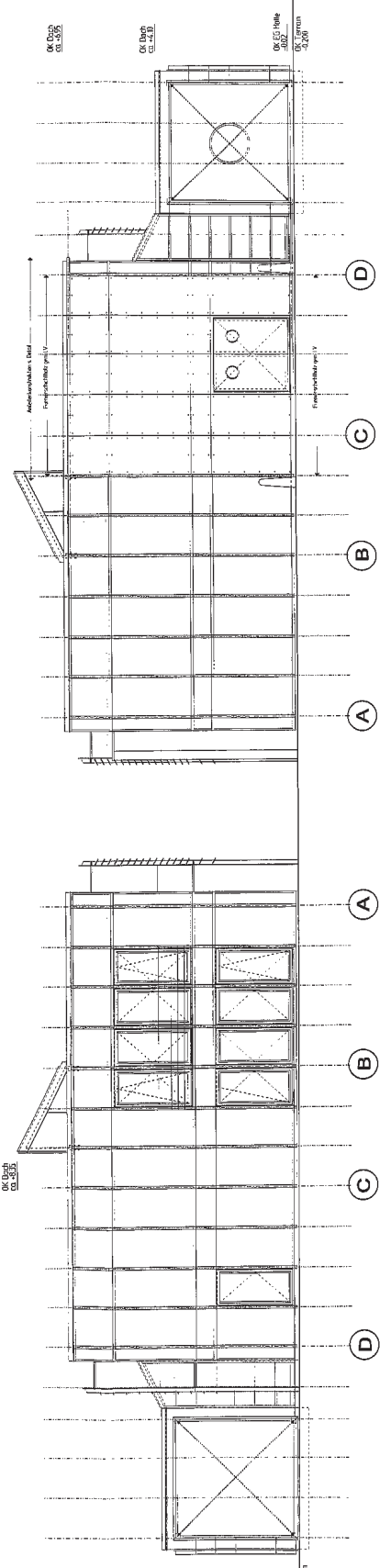
1:500

1:500

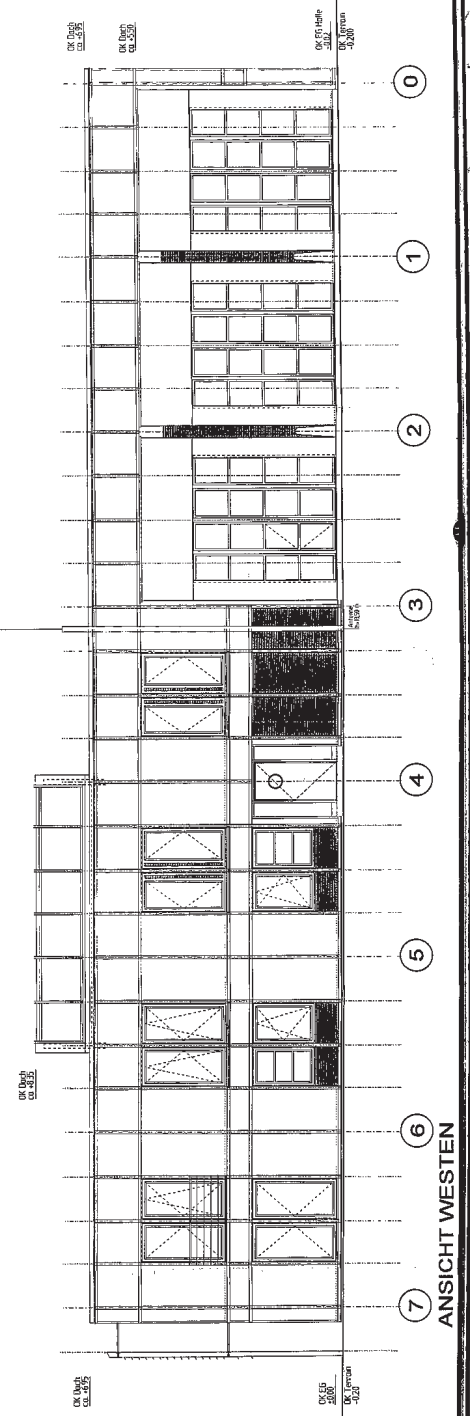




ANSICHT OSTEN



ANSICHT SÜDEN



ANSICHT WESTEN

Dr. Grottel & Partner
Architekten
St.-Johann-Str. 13, 40225 Düsseldorf
Telefon: 0212 3500-1
Telefax: 0212 3500-2
E-Mail: info@grottel.de

Alle Angaben sind ohne Gewähr. Die Zeichnungen sind als Projekt zu verstehen. Die Ausführung ist Sache des Bauherrn. Die Zeichnungen sind als Projekt zu verstehen. Die Ausführung ist Sache des Bauherrn. Die Zeichnungen sind als Projekt zu verstehen. Die Ausführung ist Sache des Bauherrn.

Arch.: Grottel & Partner
St.-Johann-Str. 13, 40225 Düsseldorf
Telefon: 0212 3500-1
Telefax: 0212 3500-2
E-Mail: info@grottel.de

Neubau der
P...
Do-Naussen
44389 Dortmund

Stadt Dortmund
Bauamt
Dortmund

GS...
Dortmund
Dortmund

OKF EG = ± 0.00
= 123.10 NN

005.97 5.3N.101

[illegible]



CLASSIC

63/2-4
21502

Ordner 1

Feuerwache 3N Neusseln

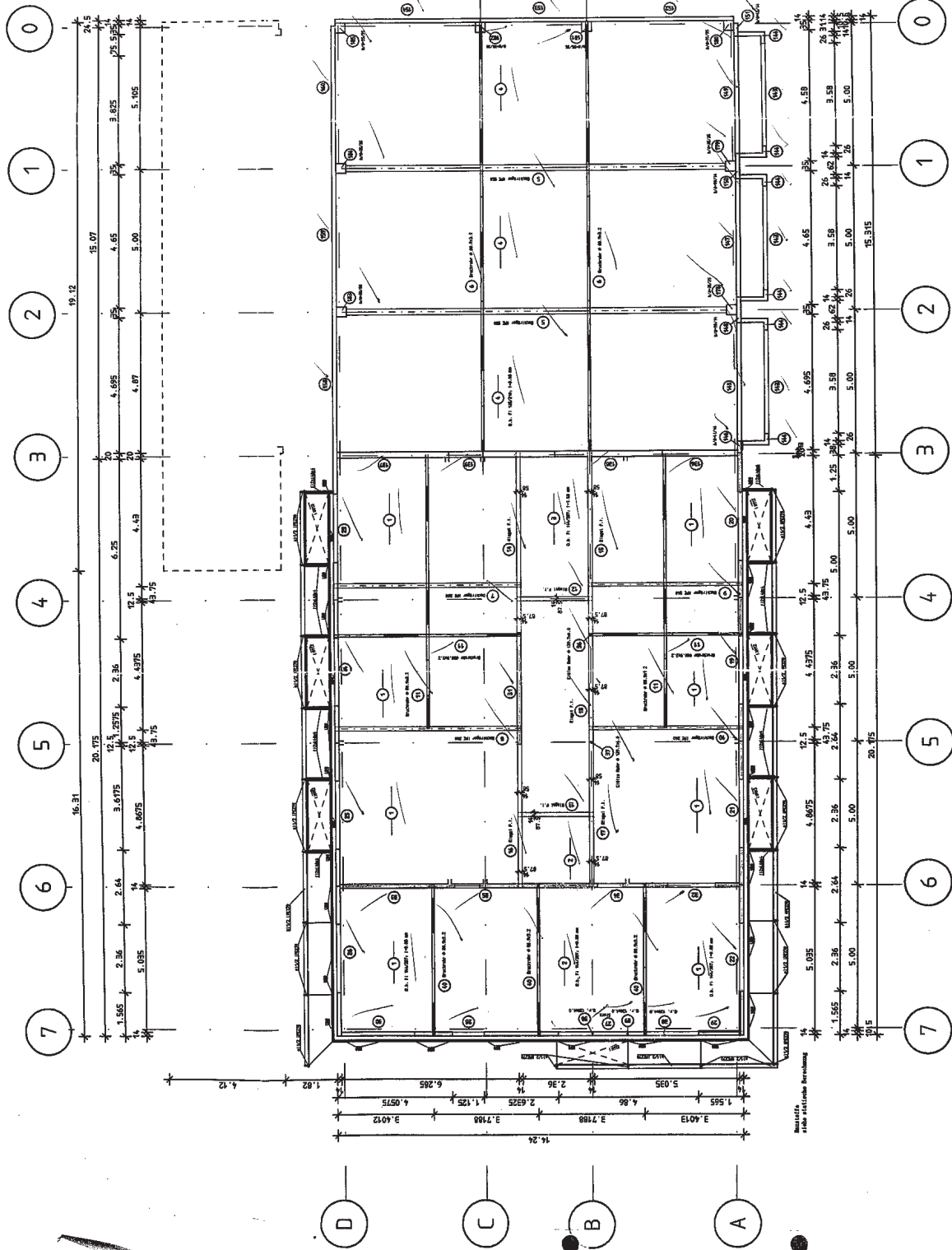
Aplerbecher
s/n. 280
1Pb.



GA 1175



Decke Über Obergeschoss



Brandtechnischer Hinsicht
 (Schallschutz, 1) Brandschutz,
 (2) Schallschutz geprüft.
 Siehe: Freischicht Nr. 63/2-3, 100/1/16
 vom 18.09.97
 Der Bearbeiter:
 Stadt Dortmund
 Bauordnungsamt
 Abteilung für Bautechnik 63/4



| | |
|--|-----------------|
| BAUHERR: Stadt Dortmund - Feuerwehr | |
| Steinstraße 25, 44142 Dortmund | |
| BAUWERK: Neubau der Feuerwache 3N DO-Neusseln | |
| Aplerbecker Straße | |
| BAUTEIL: Decke über Obergeschoss | |
| Positionisplan | |
| DETLEF GRAVE | |
| DIPLOM-INGENIEUR VBI | |
| STATIK UND BAUKONSTRUKTION | |
| ROSEMEYERSTR. 10, 44139 DORTMUND | |
| TELEFON 721 34 35 | |
| TELEFAX 721 35 36 | |
| BLATT: | I |
| Verf.: M.S. | M: 1:100 |

Architectural floor plan of a building, oriented horizontally. The plan shows a central corridor (D-22cm) and several rooms, including a large room (D-18cm) and a smaller room (D-18cm). The plan is divided into sections by vertical lines labeled A through D. Dimensions are provided for various sections and rooms. The plan includes a title block in the upper right corner with the text 'Architectural Floor Plan' and 'Scale: 1/4" = 1'-0"'. The plan is oriented with the entrance on the left side.

Dimensions (in feet and inches):

- Overall width: 16.31
- Overall height: 19.12
- Section A width: 16.31
- Section B width: 20.75
- Section C width: 20.75
- Section D width: 20.75
- Section E width: 20.75
- Section F width: 20.75
- Section G width: 20.75
- Section H width: 20.75
- Section I width: 20.75
- Section J width: 20.75
- Section K width: 20.75
- Section L width: 20.75
- Section M width: 20.75
- Section N width: 20.75
- Section O width: 20.75
- Section P width: 20.75
- Section Q width: 20.75
- Section R width: 20.75
- Section S width: 20.75
- Section T width: 20.75
- Section U width: 20.75
- Section V width: 20.75
- Section W width: 20.75
- Section X width: 20.75
- Section Y width: 20.75
- Section Z width: 20.75

Der Leiter: *Heinrich*
 Stadt: Dortmund
 : Bauordnungsamt -
 Abteilung für Baustatik 63/4 -



| | |
|---|--|
| BAUHERR: | Stadt Dortmund -Feuerwehr- Steinstraße 25, 44147 Dortmund |
| BAUWERK: | Neubau der Feuerwache 3N DO-Neusseln Aplerbecker Straße |
| BAUTEIL: | Decke über Erdgeschoss Positionsplan |
| <div style="display: flex; justify-content: space-between;"> <div> D E T L E F G R A V E DIPLOM-INGENIEUR VBI STATIK UND BAUKONSTRUKTION ROSENBERGSTR. 10, 44139 DORTMUND TELEFON 721 34 35 TELEFAX 721 35 36 </div> <div> BLATT: <div style="border: 1px solid black; padding: 5px; text-align: center;"> II </div> <div style="display: flex; justify-content: space-between; margin-top: 10px;"> <div> Liste Nr.: Dat.: 11.97 </div> <div> M: 1:100 gr.: M.S. </div> </div> </div> </div> | |

